

CAISSON REGARD

Série 600



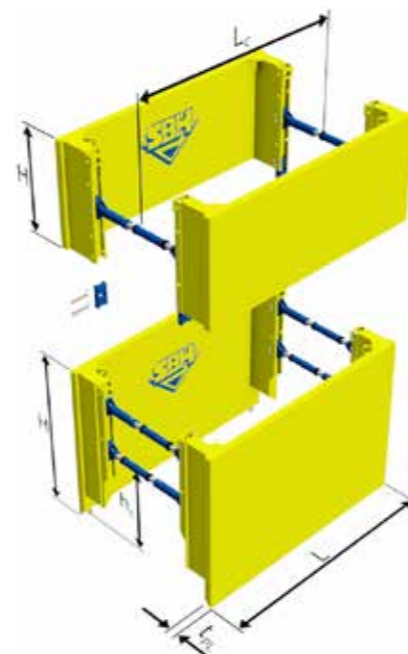
Le caisson regard est toujours utilisé si des puits plus larges doivent être installés dans une tranchée courante. Le corps des panneaux est en forme de U et remonte sur 0,40 m de chaque côté de la tranchée. On obtient ainsi une zone de travail plus large de 0,80 m.

- ▶ La sécurité de la tranchée est garantie par des caissons de blindage normaux devant et derrière le puits
- ▶ Les vérins et les accessoires sont identiques à ceux des caissons de blindage



PANNEAU $t_{pl} = 107,00 \text{ mm}$

Longueur des panneaux L [m]	Hauteur des panneaux H [m]	Longueur du passage de tuyau L_c [m]	Hauteur du passage de tuyau h_c [m]	Pression du sol admissible [kN/m ²]	Pression du sol calculée e_d / Résistance caractéristique du système R _k [kN/m ²]	Poids par caisson [kg]
2,50	2,50	2,10	1,69	50,1	75,2	2350,0
	1,50					1620,0
3,00	2,50	2,60	1,69	41,8	62,7	2590,0
	1,50					1780,0
3,50	2,50	3,10	1,69	35,8	53,7	2825,0
	1,50					1940,0
4,00	2,50	3,60	1,69	31,3	47,0	3060,0
	1,50					2095,0



Autres longueurs ou fabrications spéciales sur demande.

ACCESSOIRES

Vous trouverez les accessoires

- ▶ Clé de vérin
- ▶ Adaptateur vérin
- ▶ Enclume
- ▶ Chaîne à 4 brins avec raccourcisseur de chaîne
- ▶ Pièce de jonction

pour le caisson regard de la série 600 dans les pages 88 à 91.

