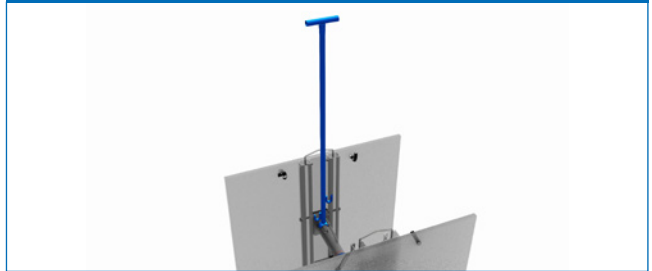


VERBINDUNGSRUNGE
250er Serie



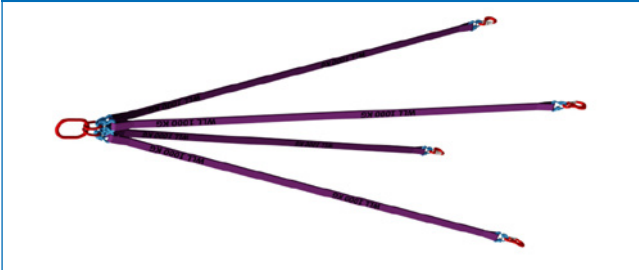
Verbinden von zwei Verbauplatten

LÖSEHAKEN
260er Serie



Lösen der Schnellkupplung
des Schlauchs zur Pumpe am Träger

4-STRANG-BANDGEHÄNGE
250er Serie



Transport, Einstellen und Ziehen von Alu-Verbau

VERLEGEHAKEN
260er Serie



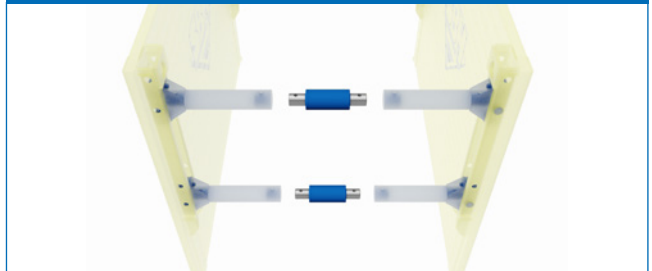
Ablassen des Rahmens in die Baugrube

SCHUTZSCHIENE
100er und 300er Serie



Schutz beim Eindrücken von Verbauplatten

ADAPTERSTÜCK FÜR SPINDEL
300er und 600er Serie



Ersatz für Spindelteil; starre Spindel

DRUCKPLATTE
300er und 600er Serie



Schutz beim Eindrücken von Verbauplatten

SPINDELAUFNAHME
300er und 600er Serie



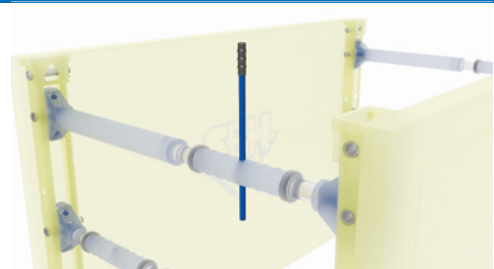
Transport von Spindeln

4-STRANG-KETTE MIT KETTENVERKÜRZER



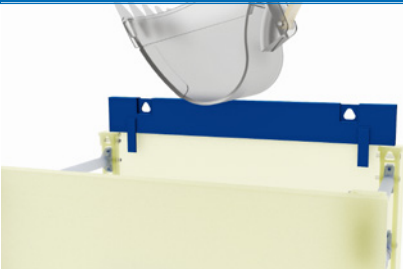
Transport, Einstellen und Ziehen von Verbauboxen

SPINDELSCHLÜSSEL



Ein- und Ausspindeln der Spindeln

SCHUTZSCHIENE
600er und 700er Serie



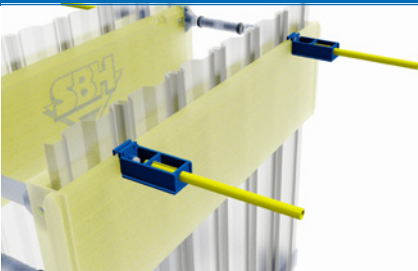
Schutz beim Eindrücken von Verbauplatten

VERBINDUNGSRUNGE
300er und 600er Serie



Verbinden von Grund- und Aufstockplatte

DIELNKAMMERAUFLAGE MIT VERLÄNGERUNGSRÖHR
400er Serie



Lagesicherung der Dielenkammererlemente

GURTUNGSTRÄGER FÜR DIELENKAMMERPLATTEN OHNE FÜHRUNG



HEB240 ohne Führungen mit Anschlagösen

ECKVERBINDER MIT VERSCHLUSS
400er Serie



Verbinden von Dielenkammererlementen zu einem Schacht

GURTUNGSTRÄGER FÜR GLEITSCHIENENVERBAU



Typ 1 mit Führung für außenliegende DK-Platte mit Anschlagösen

FEDERPILZAUFNAHME



Einhängen und Ausspindeln der Spindel an den Gurtungsträgern

GURTUNGSTRÄGER FÜR GLEITSCHIENENVERBAU



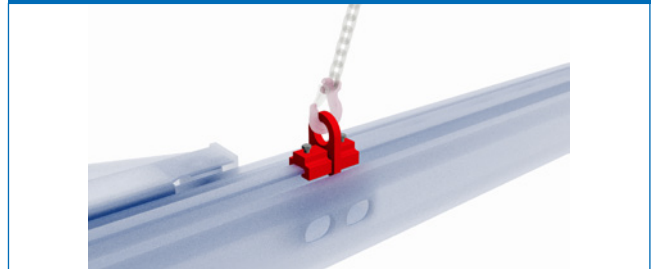
Typ 2 mit Führung für innenliegende DK-Platten mit Anschlagösen

SCHUTZSCHIENE MIT RUNGE 700er Serie



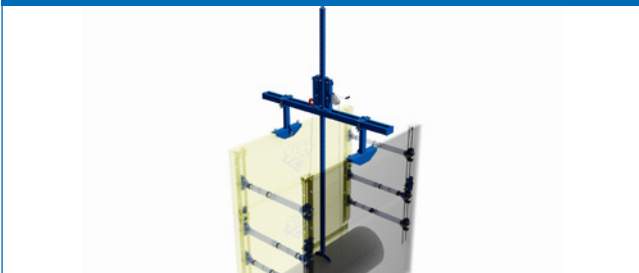
Schutz beim Eindrücken von Verbauplatten

MONTAGEHILFE DOPPELGLEITSCHIENE 750er Serie



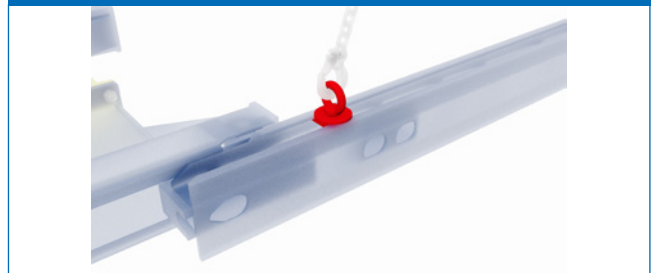
Transport von Trägern und Montage zu Rahmen

AUFTRIEBSSICHERUNG 100er und 300er Serie



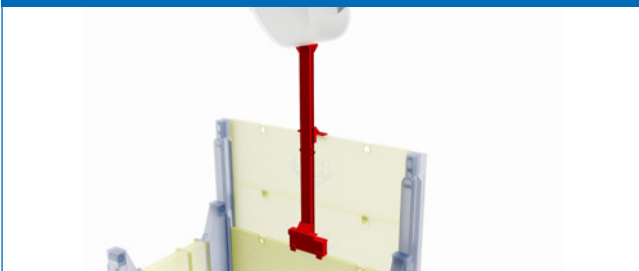
Fixieren der Rohre beim Einsatz von Flüssigboden

MONTAGEHILFE EINFACHGLEITSCHIENE 790er Serie



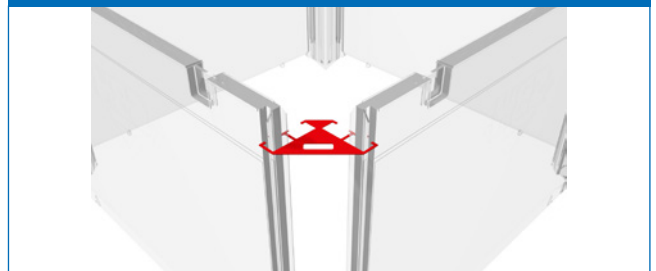
Transport von Trägern und Montage zu Rahmen

ABSENKHILFE 750er Serie



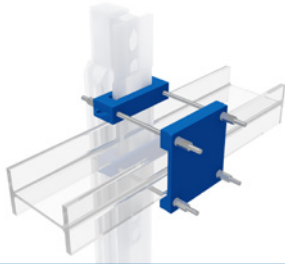
Absekhilfe für Gleitschienenplatten, innere Führung

MONTAGESCHABLONE



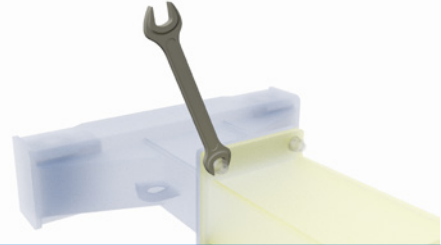
Setzen des letzten Eckträgers im Schacht

SPANNVORRICHTUNG 750er / 790er Serie



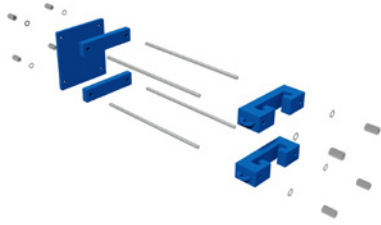
Rückankerung der Gleitschienenträger am Gurtungsträger

MAULSCHLÜSSEL 750er / 790er Serie



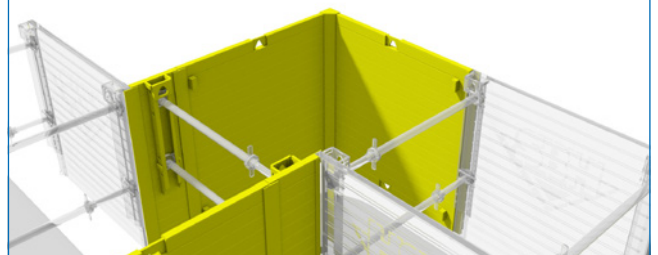
Anziehen und Lösen von Schraubverbindungen M30

SPANNVORRICHTUNG FÜR GURTUNGSTRÄGER



Befestigung der Gleitschienenträger am Gurtungsträger

DEHNERPLATTE



Verschließen eines 90° abknickenden Grabenverlaufes
(Fernwärmeleitungen)

