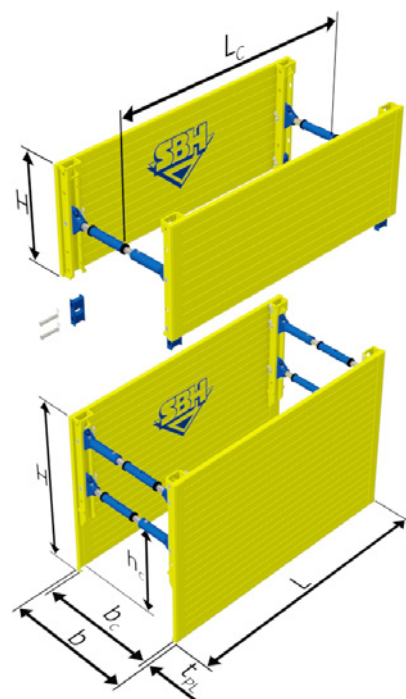


# LEICHTBOX

## 300er Serie

Die SBH Leichtbox kombiniert die leichte Plattenkonstruktion mit einer gelenkig gelagerten Spindel. Damit ist dieser Verbau ideal für den kleinen bis mittleren Kanalbau und den Einsatz leichter Baumaschinen.

- ▶ Die Leichtbox ist auch bei nicht standfesten Böden einsetzbar
- ▶ Durch gelenkige Spindeln ist der Einbau auch im Absenkverfahren möglich
- ▶ Ideal für Versorgungsleitungen und Hausanschlüsse
- ▶ Eine robustere Seitenteilkonstruktion ermöglicht gegenüber dem Leichtverbau höhere Rohrdurchlässe und durch SBH-Spindeln inkl. Zwischenrohren größere Grabenbreiten



### PLATTEN $t_{pl} = 60,00 \text{ mm}$

Plattenlänge L [m]	Plattenhöhe H [m]	Rdl.-Länge $L_c$ [m]	Rdl.-Höhe $h_c$ [m]	zulässiger Erddruck [kN/m <sup>2</sup> ]	Bemessungserddruck $e_d$ / char. Systemwiderstand $R_k$ [kN/m <sup>2</sup> ]	Gewicht je Box [kg]
2,00	2,00	1,60	1,12	50,4	75,6	920,0
	2,40		1,27	38,5	57,8	1030,0
	2,60		1,27	38,2	57,3	1105,0
	1,40			50,4	75,6	640,0
2,50	2,00	2,10	1,12	32,7	49,1	1025,0
	2,40		1,27	30,8	46,2	1150,0
	2,60		1,27	30,6	45,9	1240,0
	1,40			32,7	49,1	720,0
3,00	2,00	2,60	1,12	31,8	47,7	1385,0
	2,40		1,27	26,0	39,0	1575,0
	2,60		1,27	25,8	38,7	1700,0
	1,40			31,8	47,7	960,0
3,50	2,00	3,10	1,12	22,7	34,1	1535,0
	2,40		1,27	22,3	33,5	1750,0
	2,60		1,27	22,1	33,2	1890,0
	1,40			22,7	34,1	1070,0

