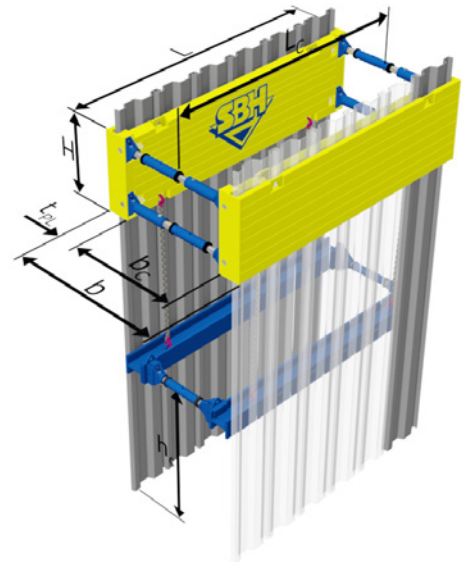


DIELENKAMMERVERBAU

400er Serie

Dieses System kombiniert Verbauplatten mit Kanaldielen.
Das Dielenkammererelement schafft dabei den Führungsrahmen für die Kanaldielen und stellt gleichzeitig die obere Gurtungslage dar.

- ▶ Kanaldielen werden dem Aushub vorausgehend mit dem Bagger eingedrückt
- ▶ Einstellung der Arbeitsbreite erfolgt über SBH Spindeln und Zwischenrohre
- ▶ Durch angeschweißte Seitenteile lässt sich die Dielenkammerplatte auch im Gleitschienenverbau einsetzen
- ▶ Standardprofile Kanaldielen KD 6/8, auf Wunsch auch für andere Profile



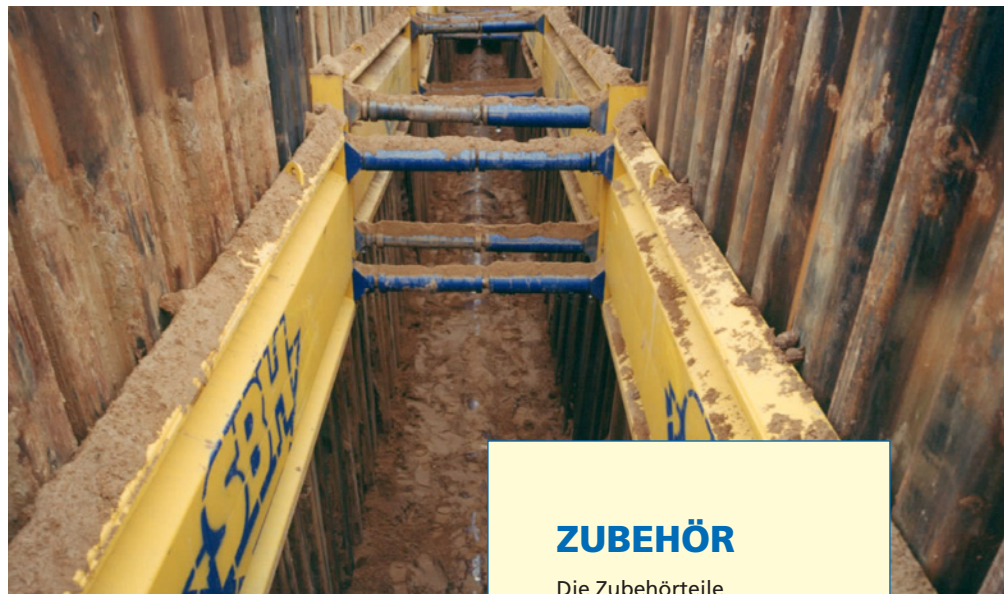
DIELENKAMMERPLATTEN $h = 1,00\text{ m}$

L_{DKE} [m]	Plattenlänge		Rdl.-Länge L_c im DKE [m]	Anzahl der KD 6/8	Dicke Innenplatten t_{PI} [mm]	zulässige Gurtlast q [kN/m]	Gewicht je Platte ohne/mit Führung [kg]
	L mit Führung [m]						
1,90	2,00		1,62	3		261,2	470,0 / 505,0
2,34	2,44		2,06	4		171,6	560,0 / 595,0
2,84	2,94		2,56	5	120,00	116,6	660,0 / 695,0
3,42	3,52		3,14	6		80,4	775,0 / 810,0
3,92	4,02		3,64	7		61,2	875,0 / 910,0
4,42	4,52		4,14	7		116,8	1325,0 / 1360,0
4,92	5,02		4,64	8	170,00	94,3	1470,0 / 1505,0
5,42	5,52		5,14	9		77,7	1605,0 / 1640,0
5,92	6,02		5,64	10		65,2	1750,0 / 1785,0

Andere Längen oder Spezialanfertigungen auf Anfrage.

SPINDEL TYP 031/085 BLAU

Anzahl ZWR à 0,50 m	Arbeitsbreite b_c zwischen den			Grabenbreite b [m]	zulässige Druckkraft [kN]	Gewicht gesamt [kg]
	Dielen [m]	Innenplatten [m]	verst. Innenpl. [m]			
0	1,00 – 1,28	0,76 – 1,04	0,66 – 0,94	1,30 – 1,58	468,0	65,0
1	1,50 – 1,78	1,26 – 1,54	1,16 – 1,44	1,80 – 2,08	403,0	84,8
2	2,00 – 2,28	1,76 – 2,04	1,66 – 1,94	2,30 – 2,58	348,0	104,6
3	2,50 – 2,78	2,26 – 2,54	2,16 – 2,44	2,80 – 3,08	299,0	124,4
4	3,00 – 3,28	2,76 – 3,04	2,66 – 2,94	3,30 – 3,58	254,0	144,2
5	3,50 – 3,78	3,26 – 3,54	3,16 – 3,44	3,80 – 4,08	210,0	164,0
6	4,00 – 4,28	3,76 – 4,04	3,66 – 3,94	4,30 – 4,58	165,0	183,8



ZUBEHÖR

Die Zubehörteile

- ▶ Eckverbinder mit Verschluss
- ▶ Spindelschlüssel
- ▶ Gurtungsträger
- ▶ Federpilzaufnahme
- ▶ 4-Strang-Kette mit Kettenverkürzer
- ▶ Dielenkammerauf-
lage mit Verlänge-
rungsrohr

für den Dielenkammerver-
bau 400er Serie finden Sie
auf den Seiten 88 – 91.

